

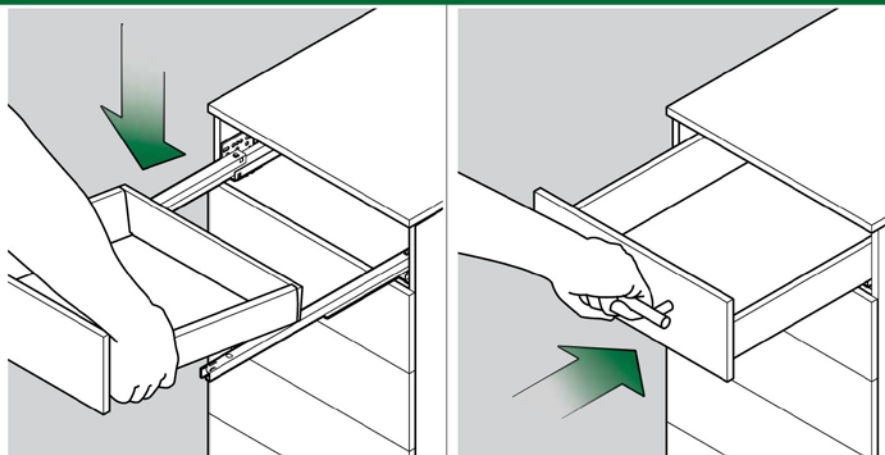
ТЕХНИЧЕСКАЯ ИНФОРМАЦИЯ

Dynamoov

ПОРЯДОК УСТАНОВКИ И СНЯТИЯ ЯЩИКА

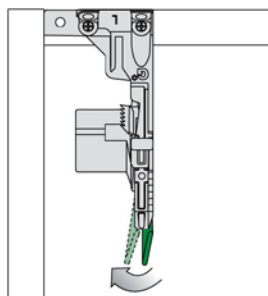
Установка выдвижного ящика на направляющие

Установить выдвижной ящик на выдвинутые направляющие Dynamoov и задвинуть его, пока он не зафиксируется с характерным щелчком.



Снятие выдвижного ящика с направляющих

Выдвинуть выдвижной ящик, нажать на рычаг фиксирующей муфты и снять выдвижной ящик с направляющих.



РЕГУЛИРОВКА

Регулировка по вертикали (макс. +3,5 мм)

